

2020年2月14日  
東日本旅客鉄道株式会社  
東京支社

松戸駅が便利になります！  
～利便性向上に向けた駅改良工事の着手について～

- JR東日本では、お客さまに安心してご利用いただける快適な駅づくりを進めています。
- 松戸駅では、利便性向上を目的としたバリアフリー工事が3月6日に完成しますが、更なる利便性向上に向けて駅改良工事に着手いたします。
- 工事期間中は、ご利用のお客さまにはご迷惑をお掛けしますが、改良工事の早期完了に努めてまいりますので、ご理解とご協力をお願いいたします。

## 1 工事の概要

- ① 東西通路拡幅 (幅員 14m)
- ② 改札内コンコースの拡張 (現状:800㎡ 改良後:1,100㎡)
- ③ 入口専用・出口専用に分かれている中央改札を統合
- ④ 上野方(南側)に駅ビルの建設 (6階建て)

## 2 工事着手時期

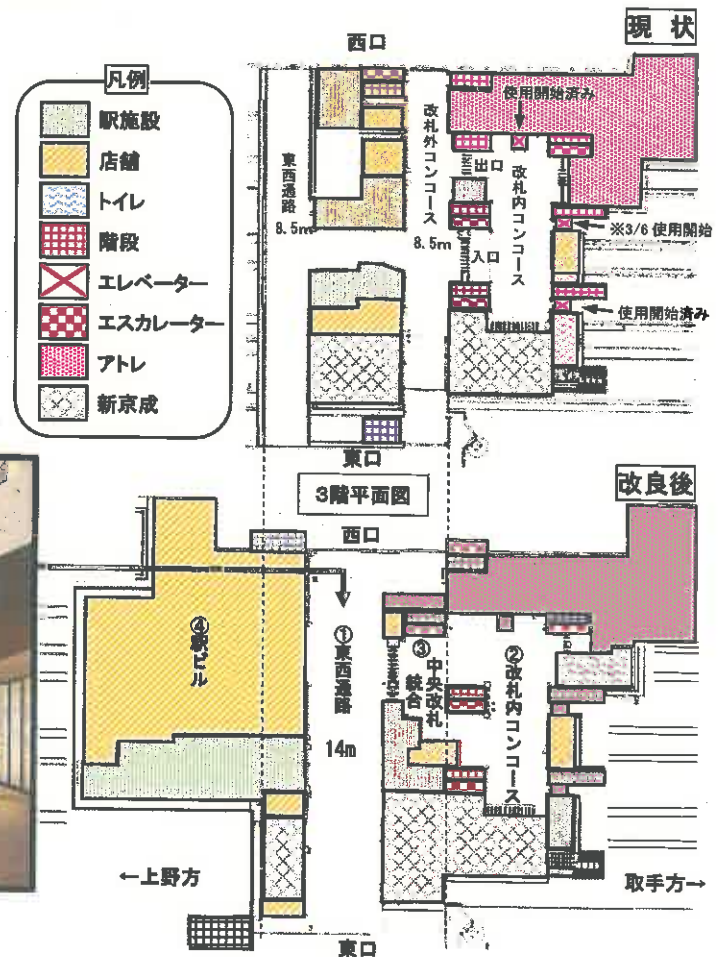
2020年春頃

※当初、2014年度着手予定でしたが、  
建築計画変更により着手時期が変更となりました。

## 3 完成時期

東西通路拡幅 2026年春頃

駅ビル開業 2027年春頃



東西通路完成イメージ(西口方面から見たイメージ)

※イメージは現在検討中のものであり、変更となる場合があります。

本件プレスリリースは、ときわクラブ、丸の内記者クラブ、JR記者クラブにお届けしております。

## 【報道機関お問合せ先】

東日本旅客鉄道株式会社 東京支社 総務部広報課 TEL 03-5692-6058

最新情報 > お知らせ > 利便性向上に向けた松戸駅改良工事の着手について



新京成線は、平常通り運転しています。

> 府経産明書

利便性向上に向けた松戸駅改良工事の着手について

2020年2月14日

新京成電鉄では、お客さまに安心してご利用いただける快適な駅づくりを進めています。

松戸駅では、駅舎耐震補強工事を行っておりますが、利便性向上に向けて、駅改良工事に着手する事になりましたのでお知らせします。工事中はご利用のお客さまにご不便をおかけしますが、駅の利便性向上に努めてまいりますので、ご協力お願いします。

工事の概要

- 1. 東西連絡通路 (幅員: 14m)
2. 改札口周辺の駅施設改良
※本工事はJR松戸駅の改良工事と同時に実施いたします。

工事着手時期

2020年春頃

完成時期

2026年度頃

このサイトをシェアする



新京成電鉄TOP

電車に乗る

- > 電車に乗る (路線図) TOP
> 運送証明書/運行情報について
> 駅紹介
> 乗車券のご案内
> PASMOのご案内
> 駅窓口で販売のイベント券
> 快適にご利用頂くために
> お忘れ物・落とし物
> 広告掲載のご案内 (電車) 〇

バスに乗る

- > バスに乗るTOP
> 路線図から探す 全エリア
> 系統から探す
> 時刻表検索 〇
> 乗降停留所指定検索 〇
> バス停留所案内
> Bus-Visionのご案内
> 早朝・深夜バス
> 高速バス
> 深夜急行バス
> バス貸切バス・送迎バス
> 定期券・その他乗車券のご案内
> 営業所・案内所
> PASMOのご案内
> 広告掲載のご案内 (バス) 〇

駅周辺を見る

- > 駅周辺を見る TOP
> 松戸駅
> 上本郷駅
> 松戸新田駅
> みのり台駅
> 八柱駅
> 常盤平駅
> 五香駅
> 元山駅
> くぬぎ山駅
> 北初高駅
> 新鎌ヶ台駅
> 初高駅
> 鎌ヶ谷大仏駅
> 二和向台駅
> 三咲駅
> 滝不動駅
> 高根公園駅
> 高根木戸駅
> 北習志野駅
> 習志野駅
> 深田駅
> 新津田沼駅
> 京成津田沼

企業情報

- > 経営理念/社訓
> ブランドステートメント
> 経営計画
> 役員一覧・組織図
> 沿革
> コーポレートガバナンス
> 新京成の取組み
> 採用情報
> 事業用地紹介 (出店者募集)
> 新京成グループ一覧
> グループ事業

IR情報

We ♥ Shinkaisei

- > We ♥ Shinkaisei
> しんけいせいキッズ 〇
> おでかけ情報誌「ClaO」
> 沿線情報ブログ「ClaOClaO」 〇
> 市民投書掲示板
> 電車ミュージアム
> バスミュージアム
> オリジナルグッズ紹介
> ほつとするね! 新京成 II
> 新京成沿線健康ハイキング

- > よくあるご質問
> サイトマップ
> お知らせ一覧
> お問い合わせ
> このサイトについて
> プライバシーポリシー
> ソーシャルメディアポリシー
> ロケーションサービス
> 広告掲載のご案内 〇
> 関連リンク
> 新京成ライフ 〇

## 松戸駅が便利になります！

### ～利便性向上に向けた駅改良工事の着手について～

これまで、多くの市民の方々からご意見・ご要望のありましたJR東日本及び新京成電鉄による松戸駅改良工事が本年(2020年)春より下記のとおり開始されることを確認しましたのでお知らせいたします。

工事期間中は、利用者の皆様にご迷惑・ご不便をおかけしますが、ご理解・ご協力をお願いします。

(※なお、各事業者は、2月14日(金)添付資料のとおり公表済みです。)

本市におきましてもこの改良工事の進捗に併せ、松戸駅西口の駅前広場(ペデストリアンデッキ)におきまして、利用者の利便性の向上やにぎわいの創出を図ることを目指し、今後も継続して整備を進めてまいります。

#### 記

#### 1. 改良工事の内容

- ①東西通路拡幅 (幅員14m)
- ②改札内コンコースの拡張
- ③JR松戸駅の入口専用・出口専用に分かれている中央改札を統合  
新京成電鉄松戸駅の改札口周辺の駅施設改良
- ④上野方(南側)に駅ビルの建設 (6階建て)

#### 2. 工事着手時期

- ・令和2年春頃

#### 3. 完成時期

- ・東西通路拡幅 令和8年春頃
- ・駅ビル開業 令和9年春頃

#### 4. その他関連事項

##### ①JR松戸駅構内バリアフリー工事進捗状況

平成29年7月より着手しております当該工事は、JR東日本によりますと、本年3月6日に3・4番線ホームへのエレベーターの供用開始を予定していることとあり、松戸駅構内全てのバリアフリー施設の整備が完了いたします。



(案)

②松戸駅西口駅前広場（ペDESTリアンデッキ）整備進捗状況

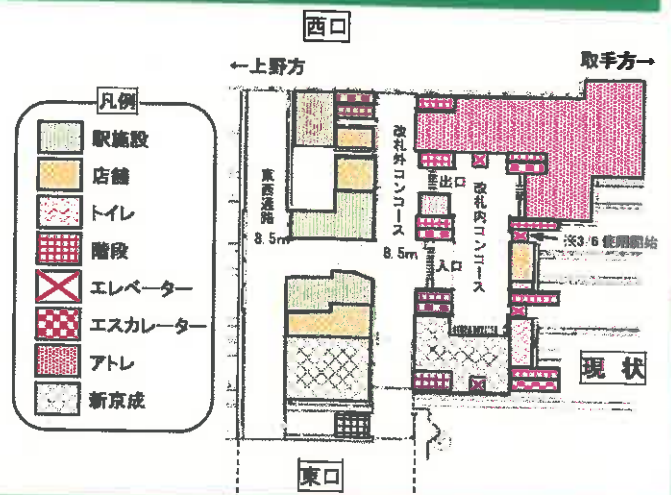
平成27年度より着手し、平成30年にエレベーター・エスカレーターを供用開始するなど、継続して整備を進めている当該整備は、本年度は、ペDESTリアンデッキ改修工事として、「駅前デッキの大開口部の閉鎖」を行っています。これは、将来松戸駅改良後のメインコンコースの動線上に位置する西口の滞留空間を整備しているものであり、本年春の供用開始を目指して工事を進めています。

整備イメージ（※資料提供：JR東日本）

JR東日本・新京成電鉄による駅改良工事の内容

- ① 東西通路拡幅（幅員14m）  
（現状2本ある東西への通路を1本化（幅員14m））
- ② 改札内コンコースの拡張
- ③ JR松戸駅の入口専用・出口専用に分かれている中央改札を統合  
新京成松戸駅の改札口周辺の駅施設改良
- ④ 上野方（南側）に駅ビルの建設（6階建て）

改良前コンコース略図

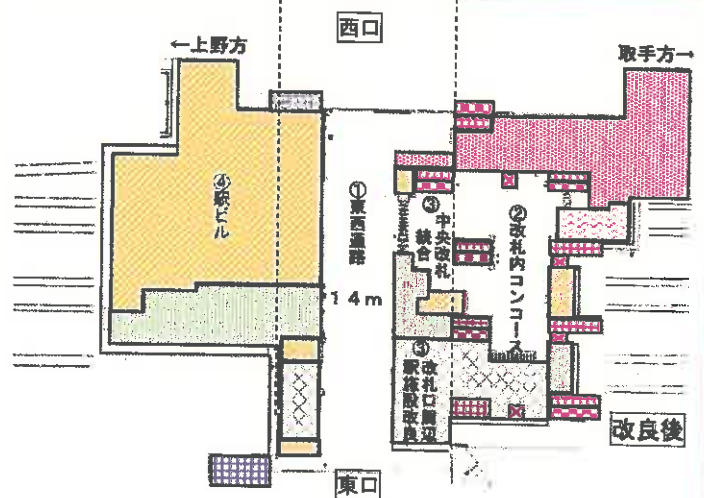


東西通路完成イメージ（西口方面から見たイメージ）



※イメージは現在検討中のものであり、変更となる場合があります。

改良後コンコース略図（新駅ビル含む）



【問い合わせ先】

街づくり部街づくり課 担当：雨宮・萩原 ☎047-366-7376