

# 市民力 通信 vol.5

連絡先  
〒271-8588  
松戸市根本387-5  
松戸市議会「市民力」  
電話・FAX  
047-366-7338  
shiminryoku@hotmail.co.jp

## 議会報告会 第5回

2月12日(日) 午後3:30~  
明市民センター 大ホール  
無料・先着受付

市民力は、市民の皆様きちんとして議会の動きをお伝えするため、定例会ごとに会派全員そろって報告会をしています。

会派「市民力」を結成して1年が経ちました。皆様のお陰でここまで来ることができました事を深く感謝しております。

さて、新病院問題は今もまだ続いています。上本郷に近い明市民センターで議会の最新の動きを分かりやすくお伝えします。どうぞお越しください。

### 変えたい!

貸出し数、蔵書費が  
最下位クラス!!

## 松戸の図書館



### 1 6月、一般質問で「図書館の充実」について取り上げました。

「蔵書数が少ない」「読むスペースがない」など、近年、市民から不満の声が高まっています。

6月、一般質問で「図書館の充実」について山中啓之幹事長が再び取り上げました。

そして、松戸市の図書館のサービス指標を千葉県内の全38自治体で比べたところ、全ての指標が平均以下、人口一人当たりの貸し出し冊数や図書費・蔵書数などは最低クラスということが分かりました。

### 4 本郷谷市長に 予算要望書を 渡しました!

会派を組んで1年。予算編成にあたり、会派の考えを反映した予算要望書を市長に手渡しました。先述の図書館の充実はもとより、教育や子育て、市民参加等を充実するような予算配分を強く要望しました。



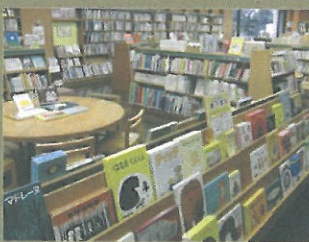
### 3 浦安市立図書館にも行きました! 本館だけでなく分館も見ました。

そこで、日本一と言われる浦安市立図書館に行きました。広い読書スペース、明るさ、そして何より蔵書数の膨大さ。

児童書も充実し、レファレンス機能まで有し、司書が優しく案内してくれます。見習うべき点は沢山あると感じました。



▲ 仕事を忘れて読書をしたくなる空間でした。



▲ 圧迫感の無いレイアウト。



▲ 広い空間でゆったりと知的活動。

### 2 市民力全員で市立図書館の 視察に行きました! 全館(本館+19分館)見ました。

現場を見てきます!



これはまずい!と問題点を探りに、現場主義の市民力は全市立図書館をめぐりました。

分かった事は、

- まず何より蔵書スペースが少ないこと
  - 館内が暗いこと
  - ゆっくり読むことができるスペースが少ないこと
- などです。入口が分かり辛い所もいくつかありました。まだまだ48万人の大都市にふさわしい姿とは言えません。



一緒に  
かえましょ  
松戸を!

谷口 薫(たにぐち かおる)  
昭和10年生まれ。副幹事長。議会最年長。  
〈所属委員会〉教育経済/学校跡地検討

庶民  
革命派!!

海老原 弘(えびはら ひろし)  
昭和27年生まれ。鹿児島出身  
〈所属委員会〉都市整備/議員団役員

市民力  
主役の  
街に!

山中 啓之(やまなか けいじ)  
昭和54年生まれ。32才。幹事長。松下政経塾出身  
〈所属委員会〉総務財務/議会運営/広報/議会活性化

全未  
松戸  
力乗への  
投球!



原 裕二(はら ゆうじ)  
昭和40年生まれ。好物:あんパン  
〈所属委員会〉健康福祉/議会表彰/病院建設検討